

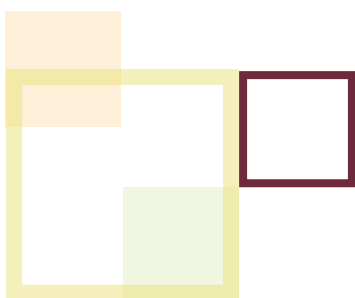
TMTS 2024

3月27-31日
攤位號碼 J0118

精密製造的驅動者
綠色高效磨削技術

CHEVALIER[®]
Grinding / Turning / Milling

FOCUSCNC[®]

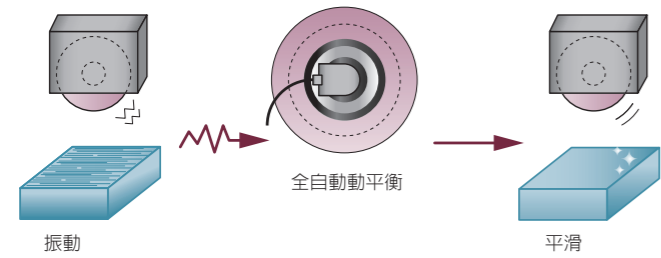


精密智造的驅動者，綠色高效磨削技術

CHEVALIER 以綠色工具機設計為主軸，滿足客戶在數位、高效、自動化及節能環保之市場趨勢，整合開發出智能化、碳管理與節能之控制管理技術，並搭配智慧機械通訊系統 (iMCS)，實現永續智慧製造。

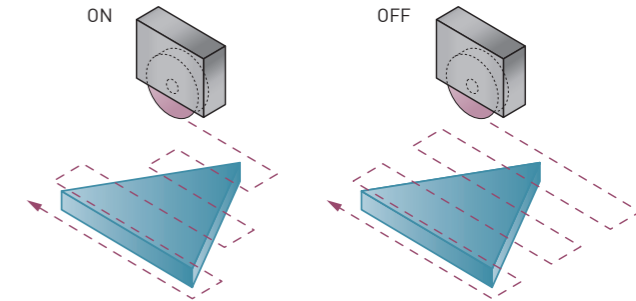


全自動動平衡



研磨加工過程，砂輪可進行全自動動平衡，提升加工品質及節能效益。

智慧研磨路徑



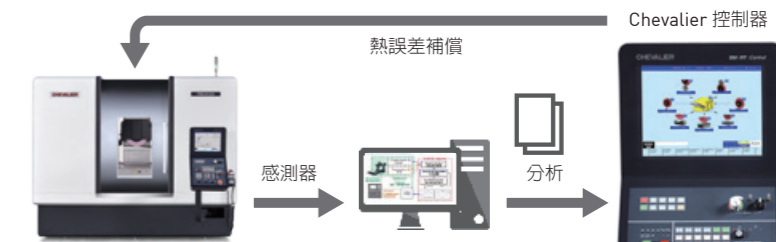
不規則外型平面工件，於研磨時自動偵測去除無效的研磨行程。

智慧節能



當機台進入閒置時，依設定時間點進入節能控制狀態。

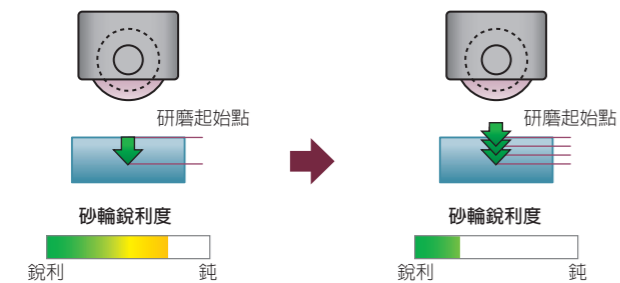
智慧AI溫度補償



透過資料收集、分析與機器學習技術，進行模型建構及溫度補償。

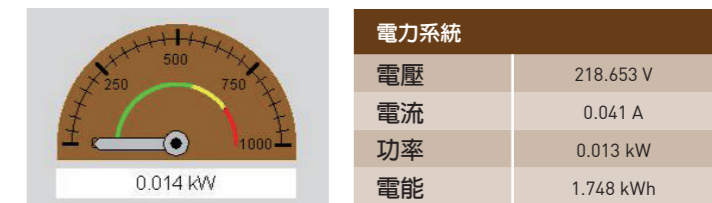
註：圖示包含特別附件。

智慧修砂



工件研磨過程中，系統自動判斷研磨砂輪的最佳修整時機。

能耗可視化



具備實際監控、數據分析、能耗管理之特點，提供相關節能減碳之管理方案。

FRG-600
數控旋轉台平面磨床



FRG-400/600 數控旋轉台平面磨床系列，擁有多項優良設計，可承受重負荷研磨並確保平滑及穩定性。

本系列滿足汽車、能源和半導體等產業所需要的高效生產力和未來市場需求。

規格

工作台尺寸	Ø600 mm
主軸轉速	500 to 2,200 rpm
主軸馬達	可達 7.5 kW
工件材質	碳化矽
工件硬度	莫氏硬度 9.2-9.6
工件尺寸	Ø114 x 5 mm
平面精度	<= 0.003 mm
表面粗糙度	Ra 0.1 µm



註：圖示包含特別附件。



晶圓電子元件

SMART-B1640IV
高智能 CNC 數控成型磨床



SMART 系列機種，專為複雜工件的研磨而設計。通過選擇相應的配件、夾治具，可提高性能和穩定性。

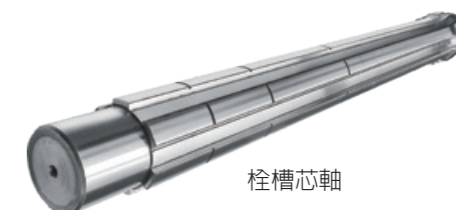
栓槽芯軸廣泛被運用於齒輪變速箱和刀庫。福裕的數控磨床為產業加工瓶頸提供完整的解決方案。

規格

工作台尺寸	400 x 1,000 mm
主軸轉速	500 to 1,800 rpm
主軸馬達	11 kW
工件材質	合金鋼
工件硬度	HRC52-58
工件尺寸	Ø32 x 400 mm
尺寸精度	±0.005 mm
對稱精度	±0.01 mm



註：圖示包含特別附件。



栓槽芯軸

FSG-2480ADIV
動柱型數控平面磨床



FSG-20/24ADIV 數控平面磨床系列，擁有多項優良設計，包括全新的機身雙層結構，可承受重負荷的研磨及雙 "V" 滑軌設計，可確保平順、穩定的研磨運動。

油壓速度最大可達 30 m/min，另可搭配整機同溫冷卻系統，大幅提升精度及穩定性。

規格

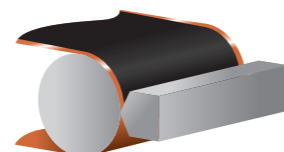
工作台尺寸	600 x 2,000 mm
主軸轉速	500 to 2,200 rpm
主軸馬達	可達 18.5 kW
工件材質	不銹鋼
工件硬度	HRC55-60
工件尺寸	1,200 x 215 x 100 mm
平面精度	<= 0.003 mm
表面粗糙度	Ra 0.03 µm



註：圖示包含特別附件。



塗佈噴頭



鋰電池塗佈機加工示意圖

FVGC-50
立式研磨中心機



FVGC 系列立式研磨中心機產品，除在半導體、沖棒和航太外，並可滿足其他產業領域之複合材、單晶矽或硬脆材料研磨解決方案。

FVGC 系列擁有優良設計，使進行研磨加工時的切屑、雜質、粉末等能夠有效過濾分離並完整防護機台。

規格

工作台尺寸	1,000 x 510 mm
主軸轉速	15,000 rpm
X/Y/Z 軸行程	850/510/510 mm
工件材質	碳化矽
工件硬度	莫氏硬度 9.2-9.6
工件尺寸	Ø108 x 20 mm
加工預留量	0.3 mm
加工時間	3 hour



註：圖示包含特別附件。



晶圓電子元件

TMTS 2024 展機快訊

FOCUScnc

FBL-320SY 臥式車銑複合車床



高剛性車銑複合機，可輕易達成複雜銑削、鑽孔、攻牙等功能。

特性包括動力刀塔 BMT60 系統 12 刀位，確保切削及加工零件時的精度表現。



註：圖示包含特別附件。

規格

最大加工直徑	Ø460 mm
最大加工長度	548 mm
最大棒材通孔徑 (正主軸)	Ø77 mm
最大棒材通孔徑 (副主軸)	Ø52 mm
正主軸馬力	17/20.4 kW
行程 (X/Z/Y) 軸	310/620/±55 mm



汽車零件

FCL-130RP 線軌數控車床



斜背式 30° 一體式床身設計，整合上下料機構。使用平行爪同時處理胚料及成品的工件夾取，以縮短生產及加工時間。

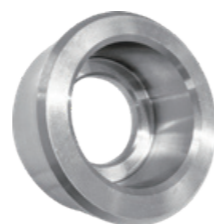
機台結構採滾柱線軌，精度高且移動速度快。



註：圖示包含特別附件。

規格

最大加工直徑	Ø236 mm
最大加工長度	233 mm
最大棒材通孔徑	Ø45 mm
夾頭尺寸	6"
主軸馬力	5.5/7.5 kW
行程 (X/Z) 軸	138/250 mm
最大工件尺寸 (直徑 x 長度)	Ø80 x 100 mm
最大工件重量	3 kg
上下料時間	5 sec.
重覆定位精度	±0.03 mm
料盤數量	12
料盤載重	30 kg



汽車零件

FCL-150MC 線軌數控車床



X/Z 軸採用高性能滾柱滑軌，具有高精度快速移動，低磨耗等優異特性。

動力銑削系統 BMT45 12 刀位，刀塔耐用强度高，提供高效能加工整合。



註：圖示包含特別附件。

規格

最大加工直徑	Ø266 mm
最大加工長度	300 mm
最大棒材通孔徑	Ø52 mm
夾頭尺寸	6"
主軸馬力	7.5/11 kW
行程 (X/Z) 軸	180/350 mm



醫療器材零件

FNL-220LY 多軸、多功能車銑複合機



具備多軸、多功能 CNC 車銑複合機，其剛性更優於滾珠線軌 30%。

多功能車床搭配正副主軸設計，正面及背面加工可於本機同時完成。同級設備中最大 Y 軸行程 ±55 mm，提高機台產能及附加價值。



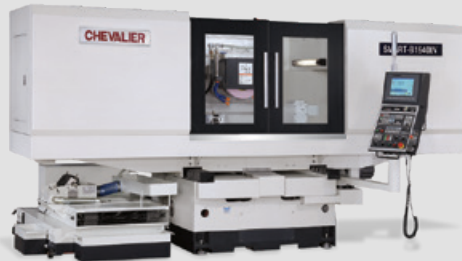
註：圖示包含特別附件。

規格

最大加工直徑	Ø270 mm
最大加工長度	510 mm
最大棒材通孔徑	Ø52 mm / Ø65 mm 選配
夾頭尺寸	6"
主軸馬力	11/15 kW
行程 (X/Z/Y) 軸	200/560/±55 mm



醫療器材零件



龍門磨床 系列

SMART 磨床系列

立式車床 系列

加工中心 系列



www.chevalier.com.tw



www.focus-cnc.com



下載福裕APP
目錄輕鬆帶著走



福裕頻道

CHEVALIER®

Grinding / Turning / Milling

總公司

福裕事業股份有限公司

509004 彰化縣伸港鄉興工路34號

電話：+886 4 799 1126 傳真：+886 4 798 0011



www.chevalier.com.tw

overseas@chevalier.com.tw

U.S.A. Headquarters

CHEVALIER MACHINERY INC.

9925 Tabor Place, Santa Fe Springs, CA 90670 U.S.A.

Tel: (562) 903 1929 Fax: (562) 903 3959



www.chevalierusa.com

info@chevalierusa.com

FOCUSCNC®

福碩科技實業股份有限公司

428401 台中市大雅區大林路140巷65弄20-1號

電話：+886 4 2560 6067 傳真：+886 4 2567 7938



www.focus-cnc.com

focus@focuscnc.com.tw

中國營運總部

蘇州偉揚精機有限公司

常熟市高新技術產業開發區黃浦江路58號 郵編：215500

電話：+86 512 8235 5999 傳真：+86 512 8235 5966



www.sz-chevalier.com

szsales@chevalier.com.tw

本公司隨時在進行研究改進的工作，因此保有隨時更改設計、規格尺寸及機械結構的權利。

© 2024 CHEVALIER® All Rights Reserved

TMTS_TC_202403/0000P1/0R

